

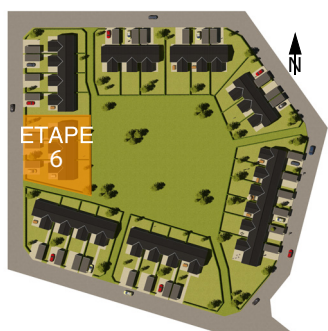
Tårnvænget 43

grund: 436 m², 106 m² enderækkehus,
inkl. ca 80 m² flisebelægning.

pris: 2.995.000,-

Bernt Nielsen A/S nyopført rækkehus
med et højt niveau af kvalitetsudstyr

**BERNT
NIELSEN**
ARKITEKTTEGNEDE HUSE



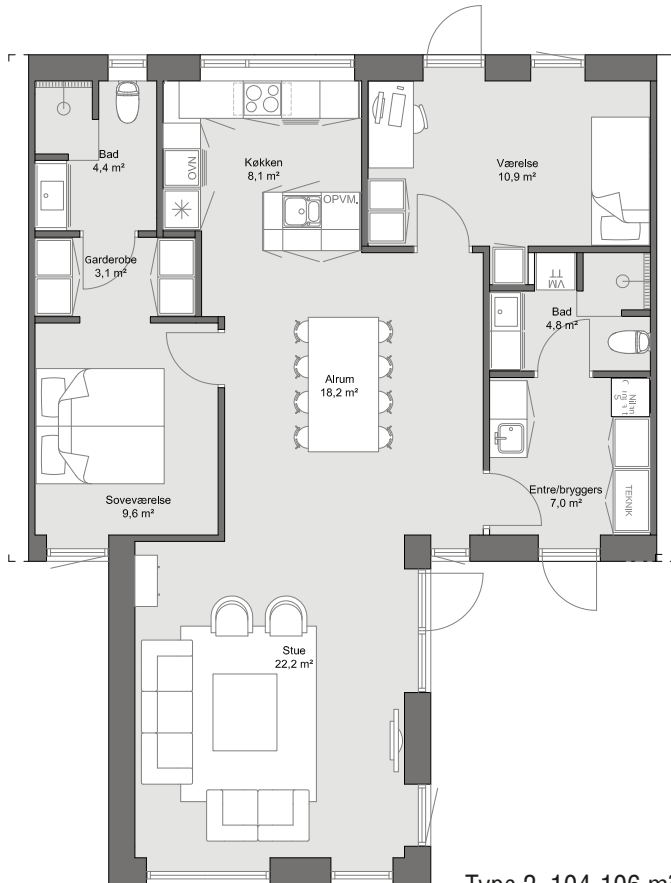
Uddrag af udstyr

- Murede gavle og arkitekttagreuder
- Fuldbændt blødstrøgne mursten, Wienerberger Hvede
- Rationel Aura-plus vinduer og døre i træ/aluminium
- Gulv til loft vinduer i alle værelser
- Isolering - opfylder BR 18
- Nilan Compact S inkl. betjeningspanel
- Gipslofter og filt på vægge
- Væghængte toiletter
- Indbyggede spots 10 stk.
- HTH kvalitetselementer
- Siemens hårde hvidevarer
- Parketgulv i stue og på værelser
- Unidrain afløb i brusenicher
- Grund og haveanlæg

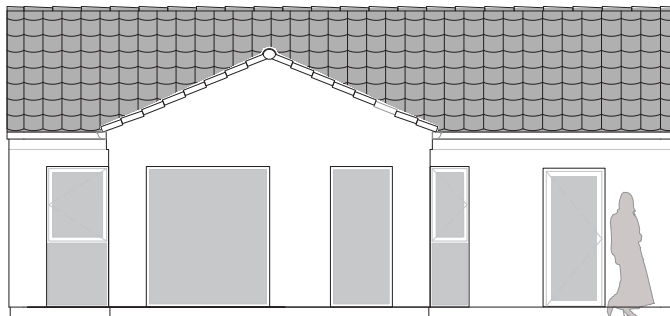
Tårnvænget 43

106 m² enderækkehus

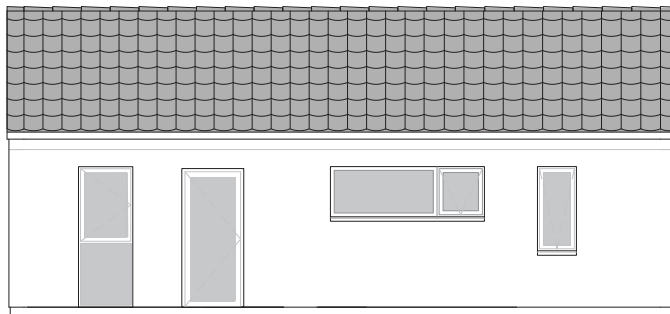
**BERNT
NIELSEN**
ARKITEKTTEGNEDE HUSE



Type 2, 104-106 m²



Facade mod vej



Facade mod have