

# Kvædevænget 29, Næstved

155 m<sup>2</sup> vinkelhus med dobbelt vognport

3.795.000 inklusiv byggegrund på 808 m<sup>2</sup>

**BERNT  
NIELSEN**  
ARKITEKTTEGNEDE HUSE

Bernt Nielsen A/S projektsalg  
med et højt niveau af kvalitetsudstyr



## Uddrag af udstyr

- Saddeltag med murede gavle og arkitektagrender
- Fuldbændt blødstrøgne mursten
- Rational Aura-plus vinduer og døre i træ/aluminium
- Isolering - opfylder BR 18
- Nilan Compact P
- Gipslofter og filt på vægge
- Væghængte toiletter
- Indbyggede spots
- HTH kvalitetselementer
- Siemens hårde hvidevarer
- Væghængte toiletter
- Unidrain afløb i brusenicher
- Overdækket terrasse
- Skifer sålbænke
- Opvarmes med varmepumpe
- Byggegrund
- Ekstrafundering
- Byggestrøm
- Overskudsjord bortkøres

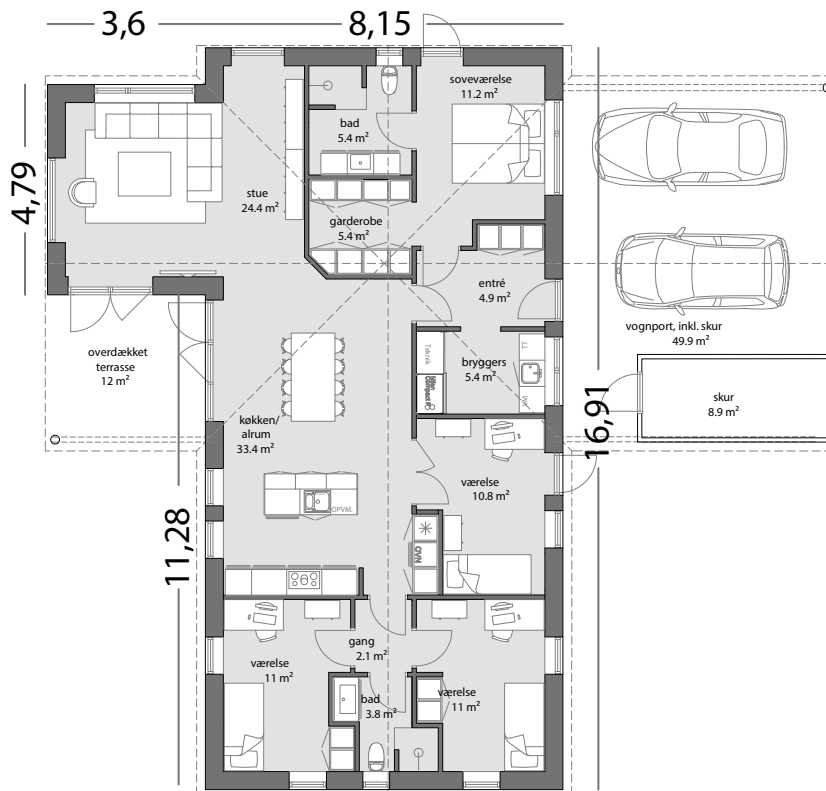


# Kvædevænget 29, Næstved

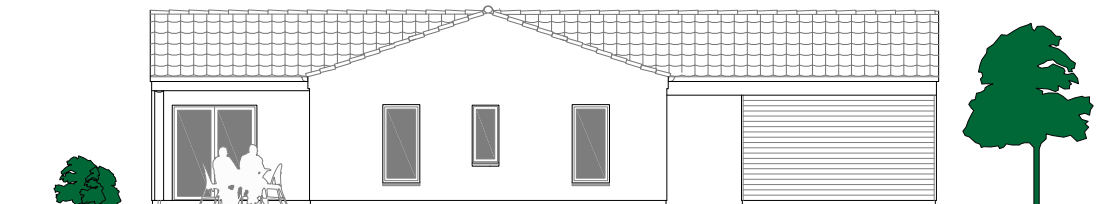
155 m<sup>2</sup> vinkelhus samt 49 m<sup>2</sup> vognport

inklusive byggegrund

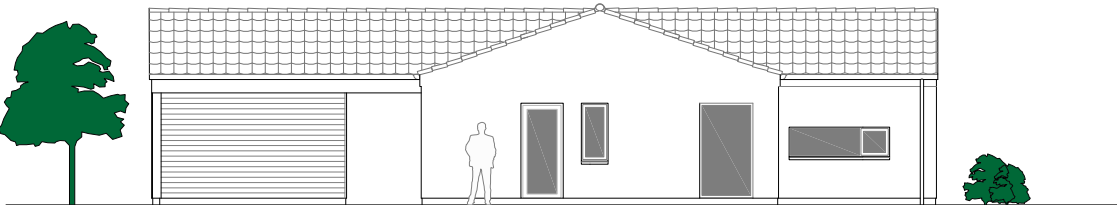
**BERNT  
NIELSEN**  
ARKITEKTTEGNEDE HUSE



Grundplan 155 m<sup>2</sup>



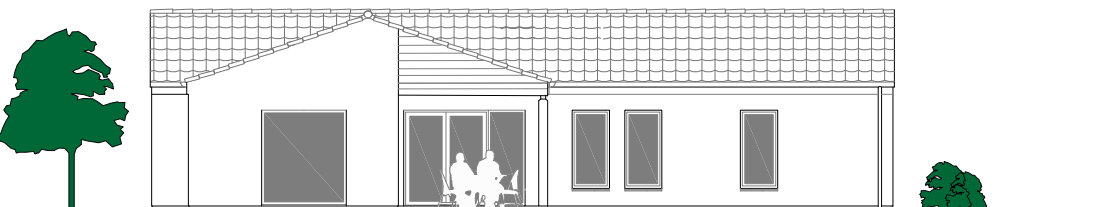
Gavl mod syd



Gavl mod nord



Facade mod øst



Facade mod vest