

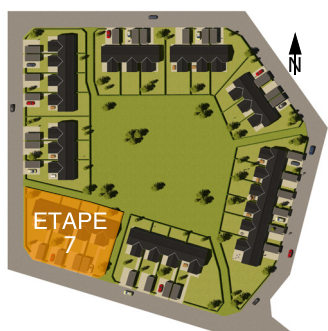
# Tårnvænget 47

grund: 354 m<sup>2</sup>, 104 m<sup>2</sup> rækkehus,  
inkl. ca 80 m<sup>2</sup> flisebelægning.

pris: 3.195.000,-

Bernt Nielsen A/S nyopført rækkehus  
med et højt niveau af kvalitetsudstyr

**BERNT  
NIELSEN**  
ARKITEKTTEGNEDE HUSE



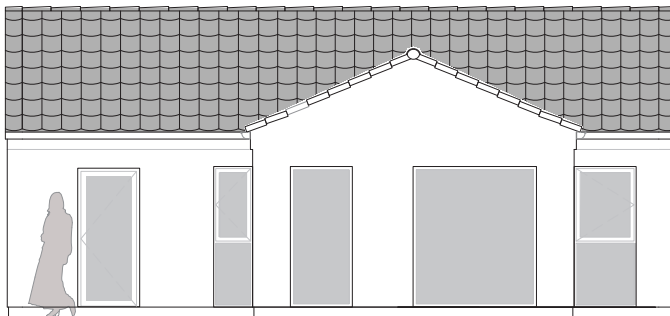
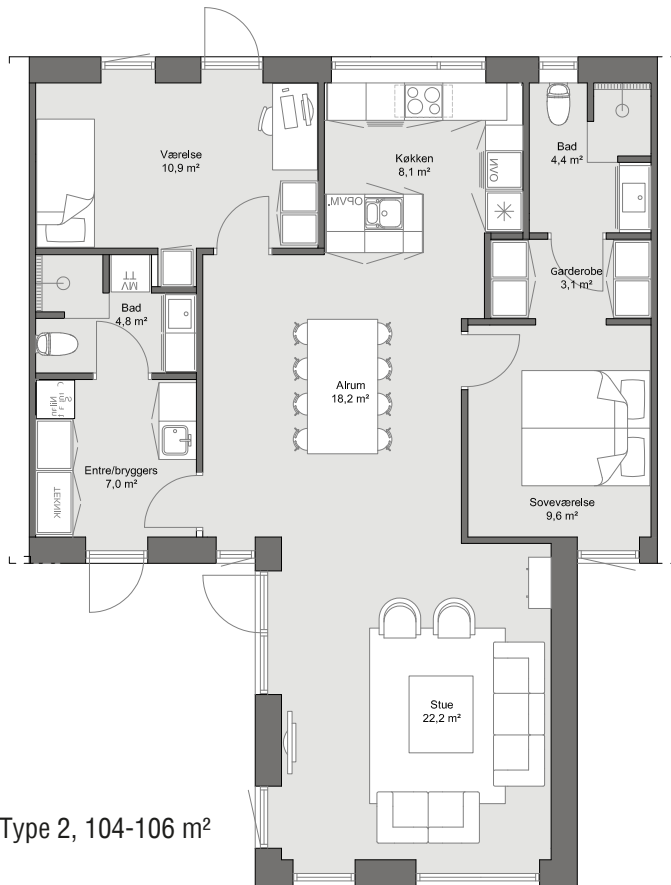
## Uddrag af udstyr

- Murede gavle og arkitekttagrender
- Fuldbændt blødstrøgne mursten, Wienerberger Hvede
- Rationel Aura-plus vinduer og døre i træ/aluminium
- Gulv til loft vinduer i alle værelser
- Isolering - opfylder BR 18
- Nilan Compact S inkl. betjeningspanel
- Gipslofter og filt på vægge
- Væghængte toiletter
- Indbyggede spots 10 stk.
- HTH kvalitetselementer
- Siemens hårde hvidevarer
- Parketgulv i stue og på værelser
- Unidrain afløb i brusenicher
- Grund og haveanlæg

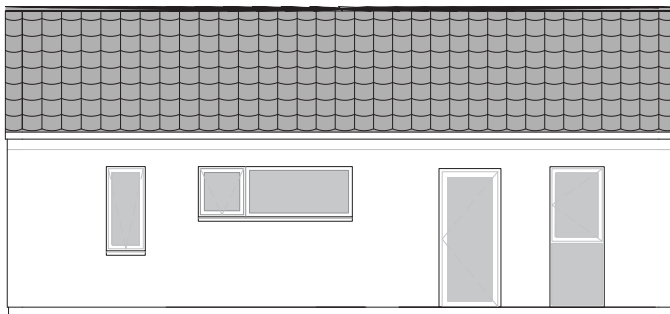
# Tårnvænget 47

104 m<sup>2</sup> rækkehus

**BERNT  
NIELSEN**  
ARKITEKTTEGNEDE HUSE



Facade mod vej



Facade mod have