

Teglbakken 97, Nivå

158 m² vinkelhus med dobbelt vognport

174 m² flisebelægning

6.250.000 inklusiv byggegrund

Bernt Nielsen A/S projektsalg
med et højt niveau af kvalitetsudstyr

**BERNT
NIELSEN**
ARKITEKTTEGNEDE HUSE



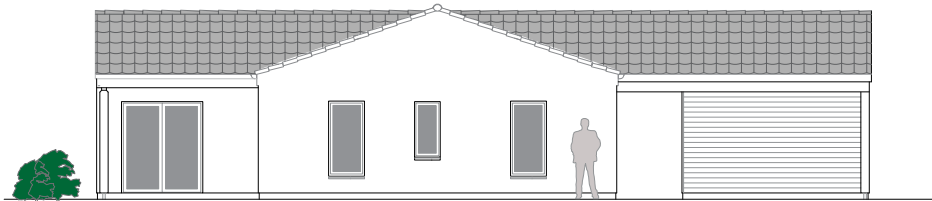
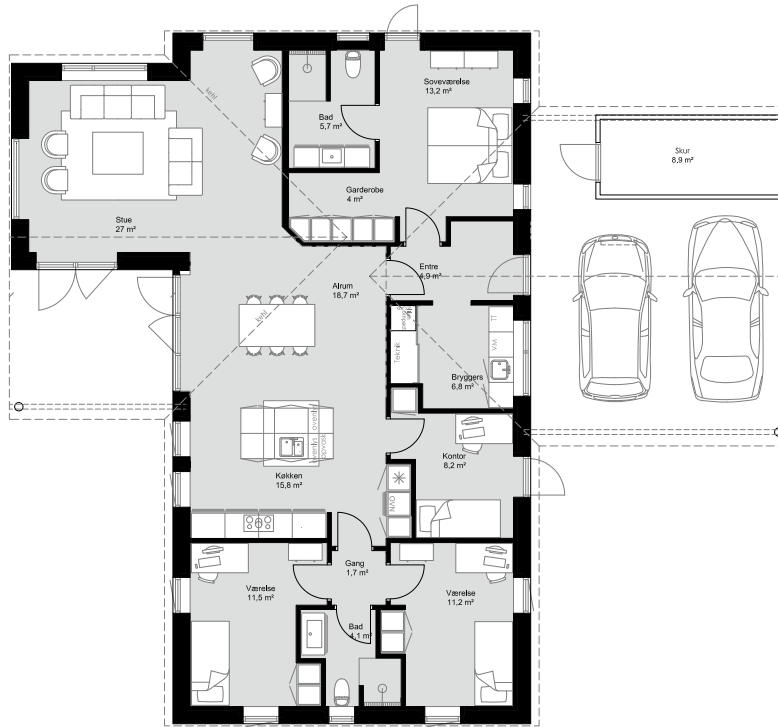
Uddrag af udstyr

- Saddeltag med murede gavle og arkitektagrender
- Fuldbændt blødstrøgne mursten
- Rationel Aura-plus vinduer og døre i træ/aluminium
- Isolering - opfylder BR 18
- Nilan Compact S
- Gipslofter og filt på vægge
- Væghængte toiletter
- Indbyggede spots
- HTH kvalitetselementer
- Siemens hårde hvidevarer
- Væghængte toiletter
- Unidrain afløb i brusenicher
- Loft til kip i køkken/alrum og stue
- Overdækket terrasse
- Plankekehl ml. stue og køkken
- Skifer sålbænke
- Akustikloft i køkken/alrum
- Opvarmes med fjernvarme
- 174 m² udv. flisebelægning
- Byggegrund
- Ekstrafundering
- Byggestrøm
- Overskudsjord bortkøres

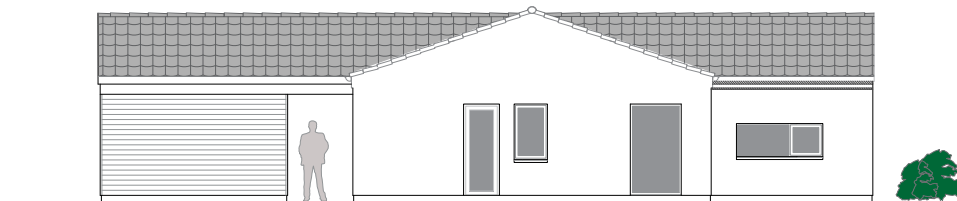


Teglbakken 97, Nivå

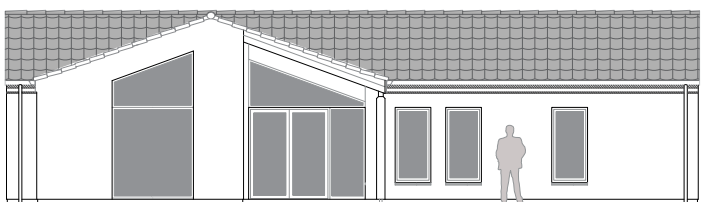
158 m² vinkelhus samt 45 m² vognport
174 m² flisebelægning
inklusiv byggegrund



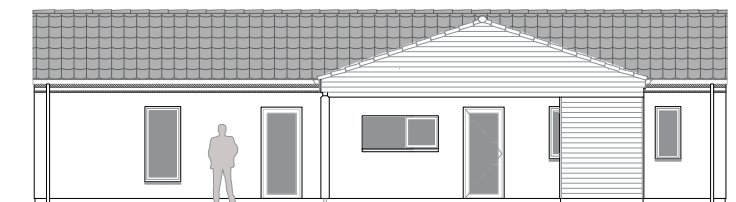
Gavl mod syd



Gavl mod nord



Facade mod vest



Facade mod øst