

KLOKKEVÆNGET PARCEL 3 FREDERIKSVÆRK

Vinkelhus 149,8 m²

Grund 830 m²

BERNT NIELSEN

ARKITEKTTEGNEDE HUSE

PROJEKTSALG



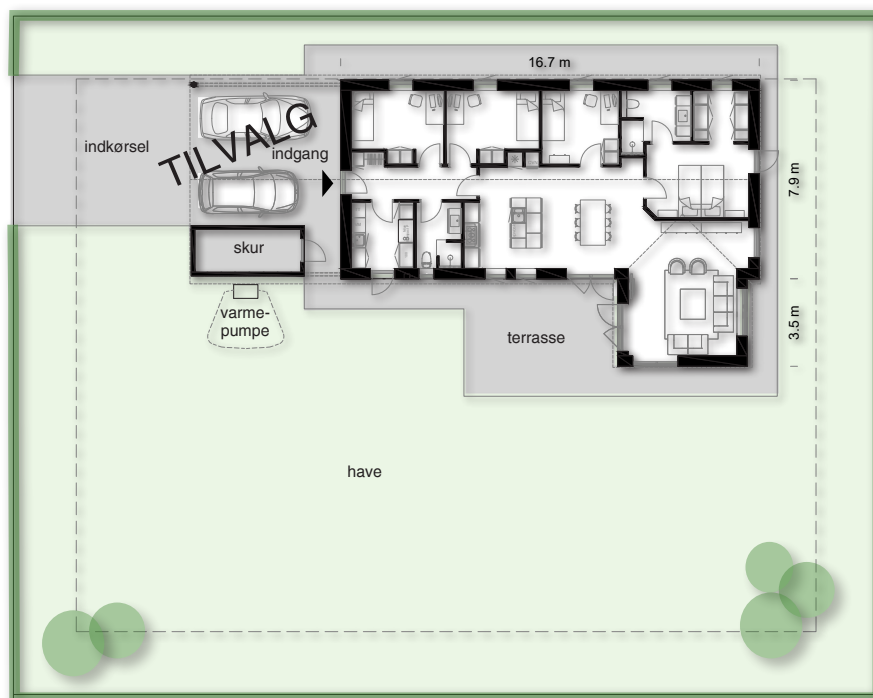
modelfoto

3.995.000,-

inkl. byggegrund

UDVENDIGE MATERIALER

- Sadeltag med betontagsten
- Rheinzink arkitekttagrender
- Mursten EW2166 Sisteron
- Udvendige skifersålbænke
- Skur på 9 m² med støbt gulv og udvendig træbeklædning
- Rationel vinduer og døre med Energiruder 3-lags glas



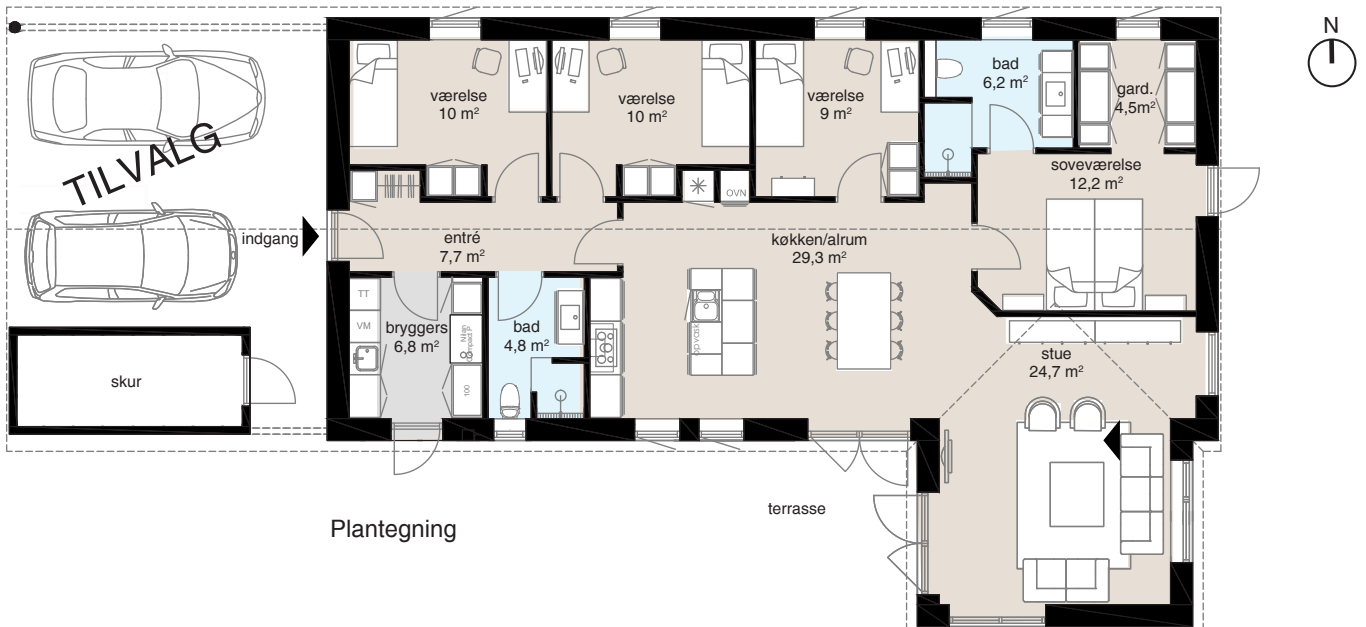
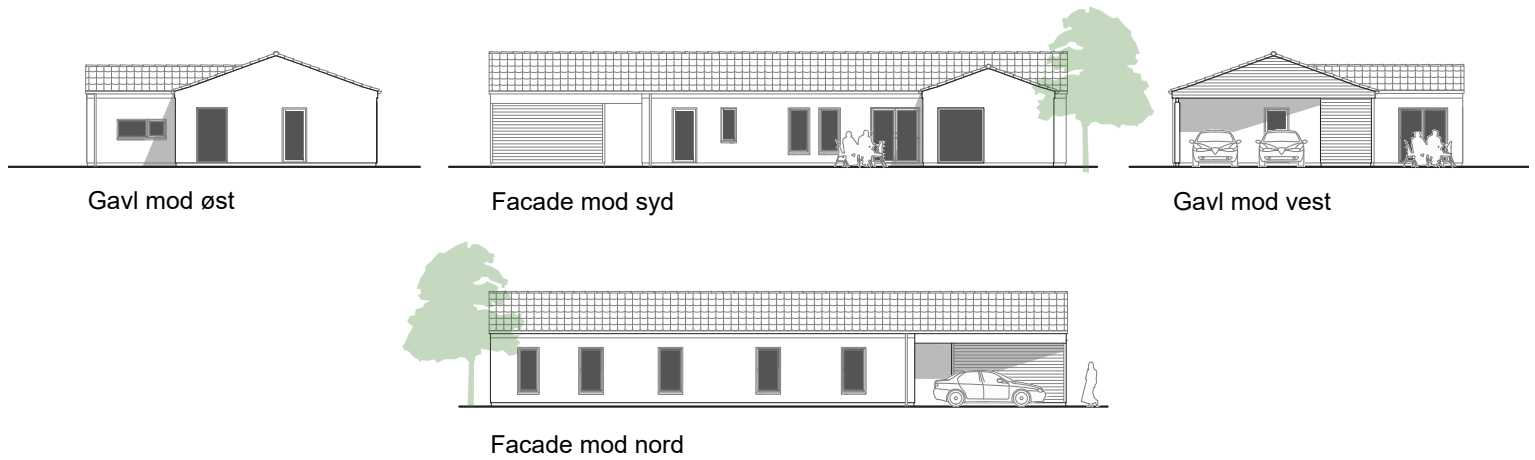
Situationsplan



For mere info
kontakt venligst

Carsten Holm
Tlf. 4822 9101
carsten@bernt-nielsen.dk





INDVENDIGE MATERIALER OG USTYR

- Trægulve, Tarkett EG hvid mat lak
- Klinker Steeltech, Beige 60*60cm
- HTH køkken- og skabsinventar, værdi 150.000 kr.
- Væghængte toiletter
- Unidrain afløbsrender i brusenicher
- Sanitet fra Hans Grohe
- Opgraderet el valg
- Gulvvarme
- Nilan ventilationsanlæg med varmepumpe til varmt vand
- Luft til vand varmepumpe
- Hvidevarer fra Siemens
- Indbygget loftemhætte, Thermex
- Filt på alle vægge
- Gulvvarme