

TIL SALG

KLOKKEVÆNGET 50, 3300 FREDERIKSVÆRK



4.595.000,-
inkl. byggegrund

Vinkelhus	175,4 m ²
Vognport	46,7 m ²
Flisebelægning	209 m ²
Grund	931 m ²

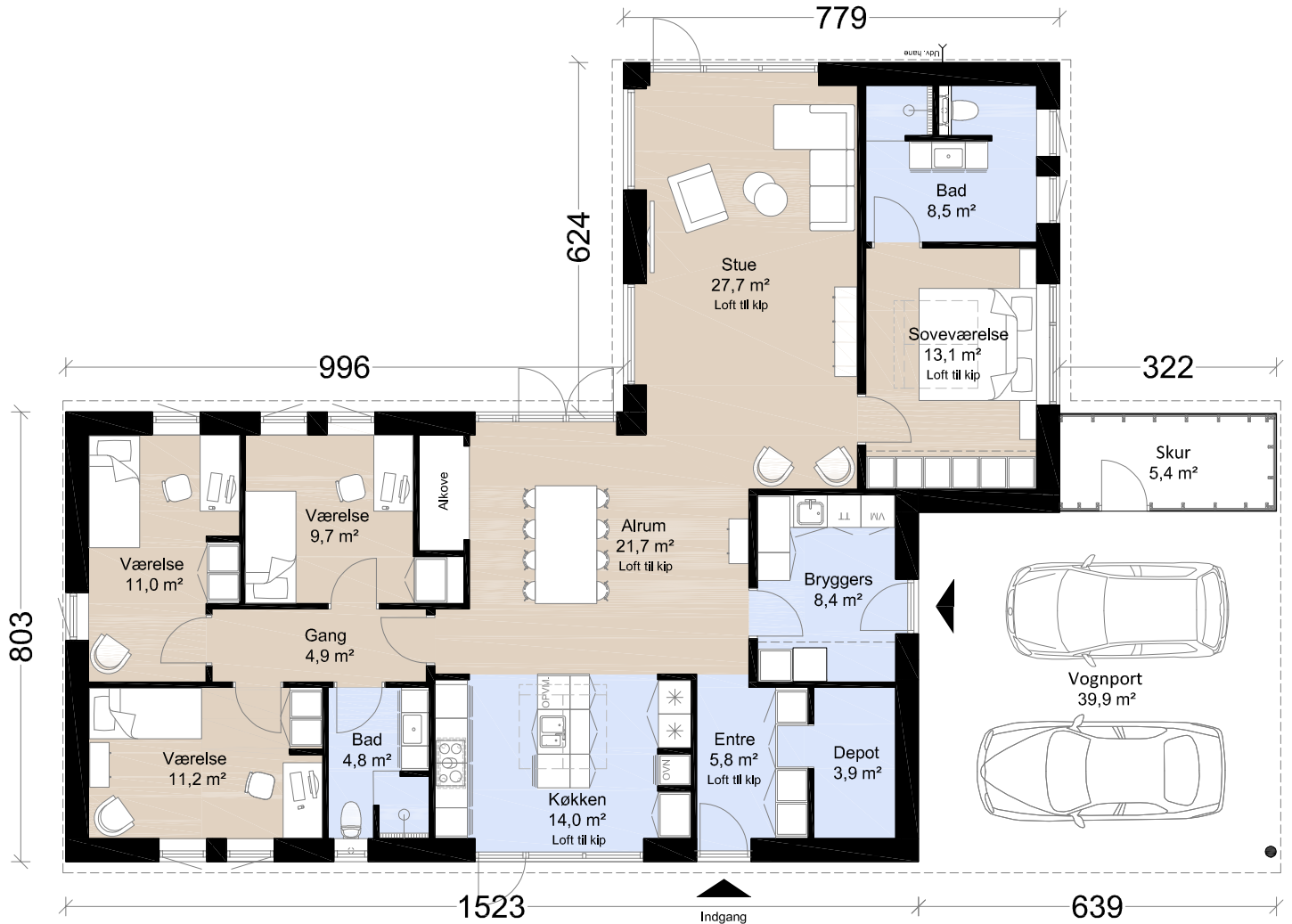
For mere info
kontakt venligst

Bernt Nielsen A/S
Tlf. 4822 9101
info@bernt-nielsen.dk

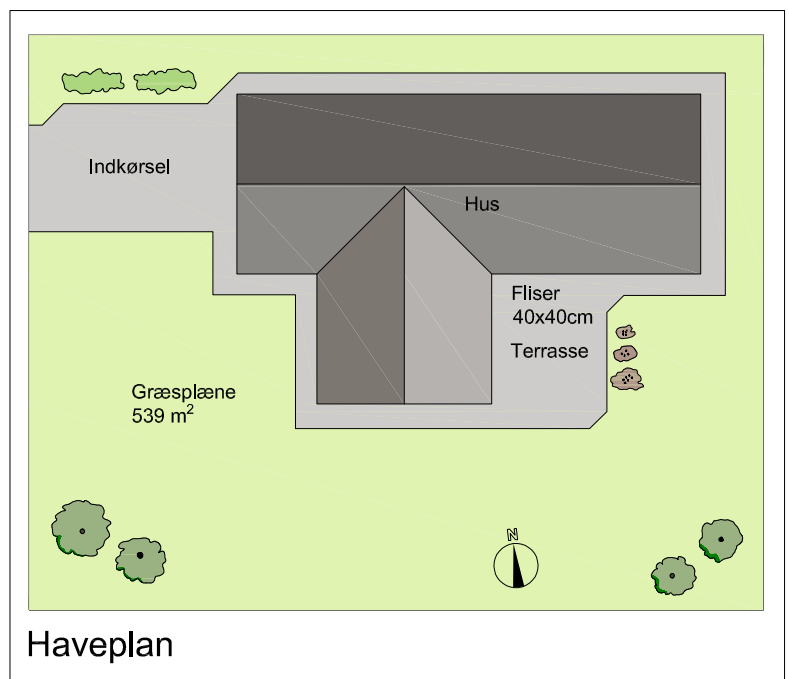
Beliggenheden er særdeles fordelagtig med indkøbsmuligheder og offentlig transport i nærheden. I nærheden findes også naturskønne omgivelser med både Arresø mod øst og Roskilde Fjord mod vest.

Ved indkørslen til boligområdet findes Børnehuset Kregme og til de større børn er der via cykelsti adgang til skole. Større byer som Frederikssund og Hillerød kan nås på 20 min. i bil, mens København tager 45 min.

KLOKKEVÆNGET 50 3300 FREDERIKSVÆRK



Plantegning



Haveplan

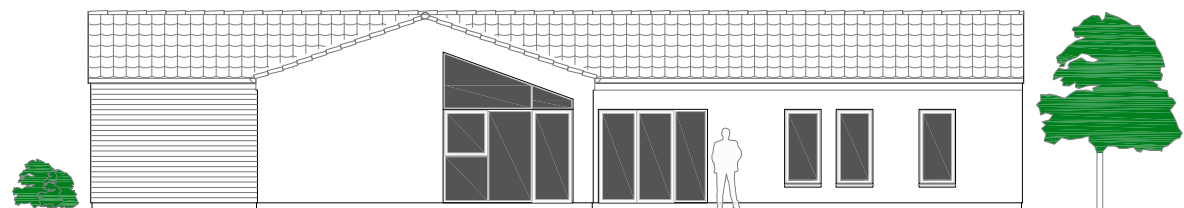


Facader

Blødstrøgne mursten fra Egersund Wienerberger model Flint



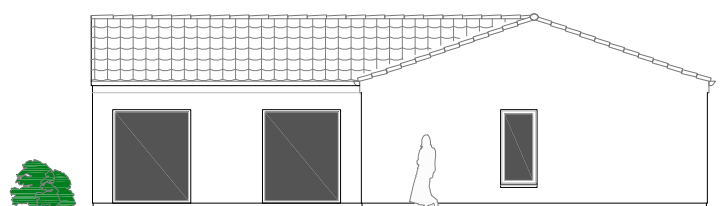
Facade mod nord



Facade mod syd



Gavl mod øst



Gavl mod vest



KLOKKEVÆNGET 50 3300 FREDERIKSVÆRK

MATERIALEBESKRIVELSE

- 175,4 m² vinkelhus
- 20° sadeltag med murede gavle
- Huset opføres uden udhæng med gesims
- Arkitekt tagrender fra Rheinzink model 333
- Blødstrøgne mursten
- Rationel vinduer model Aura plus Premium træ/alu mørkegrå
- Skifer sålbænke
- HTH-køkken og skabe
- Unidrain linjeafløb på badeværelser
- Toilet 1. stk Ifö Spira Rimfree væghængt med synlig cisterne
- Hansgrohe Fokus armaturer på håndvaske
- Hansgrohe Croma Vario brusesystem
- Gulvvarme i hele huset med Neoterm Future Z advanced
- Opvarmning fjernvarme
- Ventilation Nilan kompakt S med 180 L varmtvandsbeholder

TILVALG

- | | |
|--|-------------|
| • Integreret dobbelt vognport og skur | 181.500 kr. |
| • Arkitekt vinduer | 22.500 kr. |
| • Trekantvindue i stue, samt overmuring | 23.500 kr. |
| • Solglas | 6.100 kr. |
| • Fjernvarmeveksler | 31.500 kr. |
| • Opgadering af mursten til (gruppe 2) Strøjer Tegl, Taurus B546 | 38.600 kr. |
| • Lofter til kip i entre, stue, køkken/alrum og soveværelse | 176.900 kr. |
| • Synlig kehl mellem stue og alrum | 29.700 kr. |
| • Lydplader Micron 3x3 huller i køkken/alrum | 43.600 kr. |
| • Alkove | 25.000 kr. |
| • Niche med emhætte i køkken | 37.850 kr. |
| • Velux ovenlys, 2 stk. | 43.600 kr. |
| • Opgradering af plankegulv til eg fra Center, hvid matlak | 36.400 kr. |
| • Opgradering af klinker fra Steeltech | 33.300 kr. |
| • Opgradering af HTH | 183.000 kr. |
| • Opgradering af el | 75.500 kr. |
| • Toilet med skjult cisterne 1. stk. | 14.100 kr. |